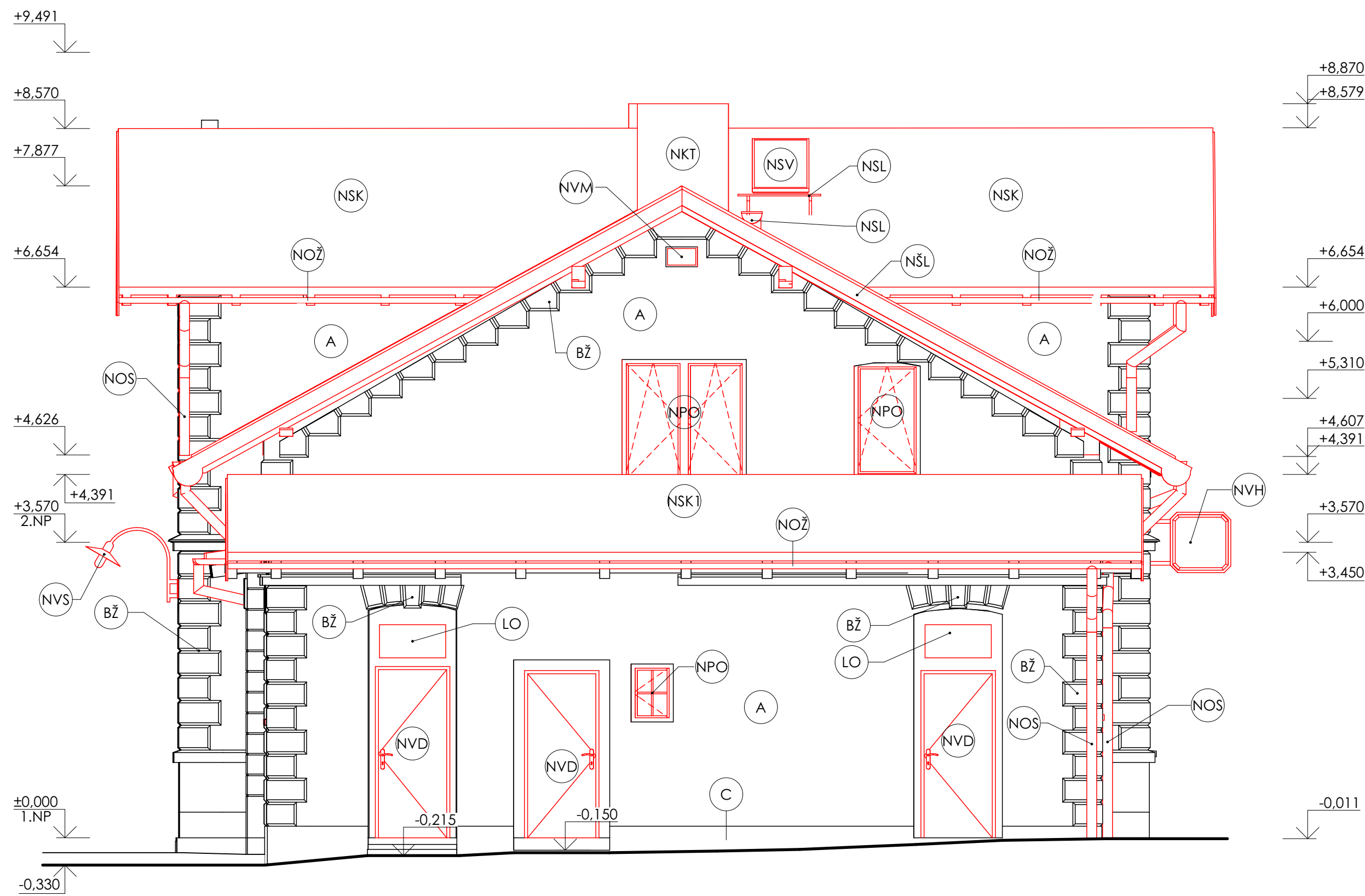
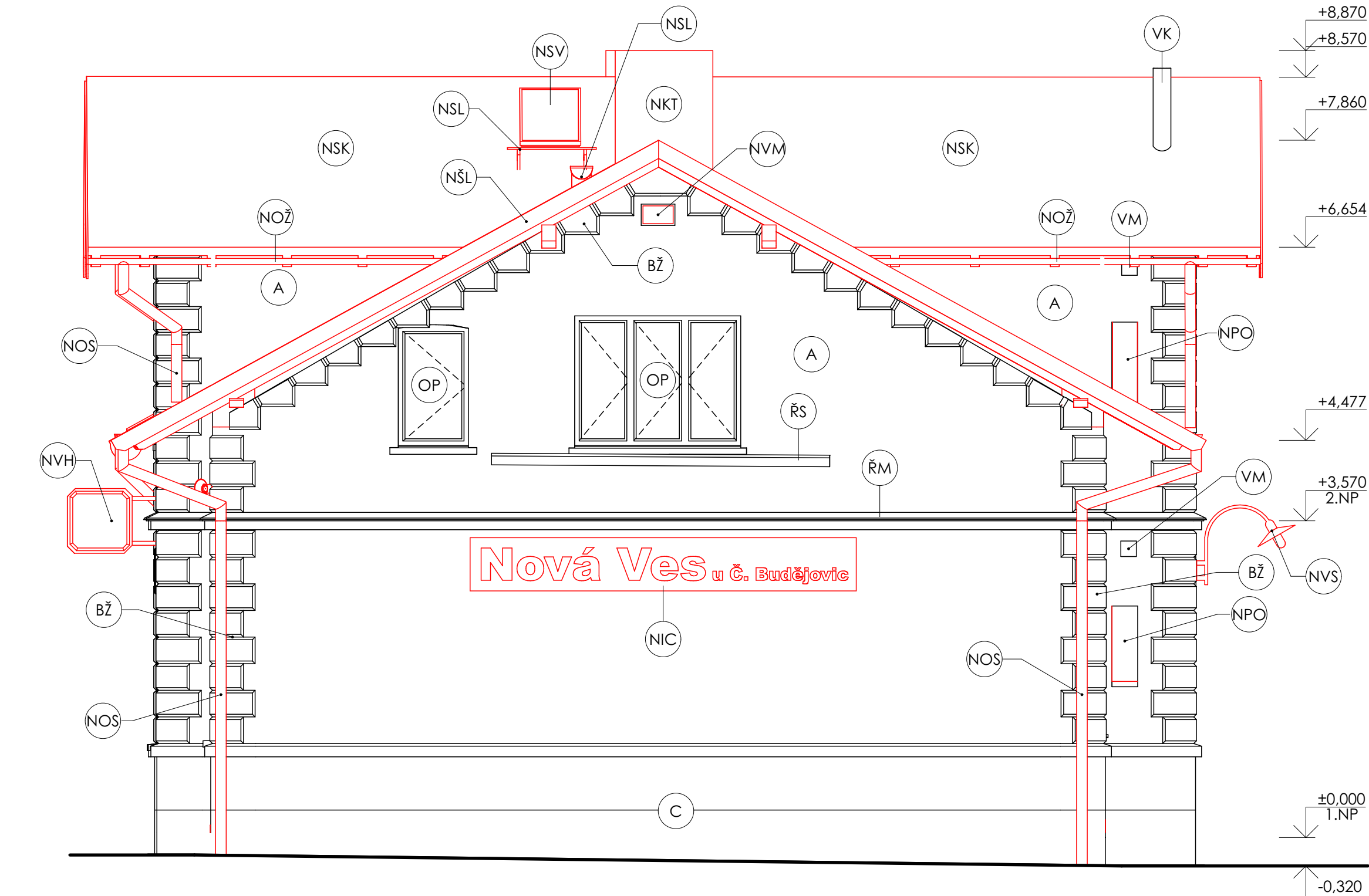


Východní pohled



Západní pohled



Legenda

- A VYSPRAVENÍ VENKOVNÍ OMÍTKY; BARVA ŽLUTÁ DLE STÁVAJÍCÍ
- A1 VYSPRAVENÍ PROFILOVANÉ OMÍTKY (LINIOVÁ RÝHOVANÁ BOSÁŽ) RÝHY 20 mm PO 250 mm; BARVA PŮVODNÍ ŽLUTÁ
- BŽ VYSPRAVENÍ PROFILOVANÉ OMÍTKY - BOSÁŽ; BARVA PŮVODNÍ BÍLÁ
- C OČISTĚNÍ KAMENNÉHO SOKLOVÉHO ZDIVA
- EZ ELEKTRICKÝ VENKOVNÍ ZVONEK; BARVA KOV
- LO ZAZDĚNÝ OTVOR PO LUXFEROVÉM OKNĚ, VENKOVNÍ ŠTUKOVÁ OMÍTKA; BARVA ŽLUTÁ DLE STÁVAJÍCÍ
- NHD NOVÉ HLINÍKOVÉ VENKOVNÍ DVEŘE Z 1/3 PROSKLENÉ S TŘEMI POŠTOVNÍMI SCHRÁNKAMI; BARVA PŘÍRODNÍ HLINÍK
- NIC INFORMAČNÍ PLECHOVÁ CEDULE NÁZVU ZASTÁVKY; BARVA MODRÁ S BÍLÝM PÍSMEM
- NKT NOVĚ VYZDĚNÉ KOMÍNOVÉ TĚLESO Z CPP; STÁVAJÍCÍ KOMÍNOVÝ PRŮDUCH NOVĚ VYVLOŽKOVÁN; BARVA CIHLOVÁ
- NOM OKENÍ VESTAVĚNÁ VETRACÍ MŘÍŽ DO SKLEPNÍHO OKNA
- NOS NOVÉ ODVODNĚNÍ STŘECHY ZINKOVÉ CHRÁNĚNÉ POPLASTOVÁNÍM; OKAPOVÉ SVODY PRŮMĚRU 120 mm; BARVA ČERNÁ
- NOŽ NOVÉ ODVODNĚNÍ STŘECHY ZINKOVÉ CHRÁNĚNÉ POPLASTOVÁNÍM, ODVODŇOVACÍ ŽLABY VČETNĚ KOTVÍCÍCH HÁKŮ; BARVA ČERNÁ
- NPC INFORMAČNÍ PROSVĚTLENÁ CEDULE NÁZVU ZASÁVKY; BARVA MODRÁ S BÍLÝM PÍSMEM
- NPO NOVÉ PLASTOVÉ OKNO S BEZPEČNOSTNÍM ZASKLENÍM; BARVA HNĚDÁ DLE STÁVAJÍCÍCH
- NRE SMĚROVÝ REENTRANTNÍ REPRODUKTOR; BARVA BÍLÁ
- NSK NOVÁ STŘEŠNÍ KRYTINA Z BETONOVÝCH TAŠEK I S LAŤOVÁNÍM; BARVA ČERNÁ ANTRACIT
- NSK1 NOVÁ STŘEŠNÍ KRYTINA Z FALCOVANÉHO PLECHU I S LAŤOVÁNÍM; BARVA ČERNÁ ANTRACIT
- NSL NOVÁ SYSTÉMOVÁ REVIZNÍ LÁVKA 250/1000 mm; BARVA V ODSTÍNU STŘEŠNÍ KRYTINY
- NSV STŘEŠNÍ VÝLEZ NA STŘECHU
- NŠL NOVÁ ŠTÍTOVÁ DŘEVĚNÁ ZÁVĚTRNÁ LIŠTA; BARVA PŘÍRODNÍ
- NVD NOVÉ VENKOVNÍ DŘEVĚNÉ DVEŘE; BARVA PŘÍRODNÍ
- NVH NOVÉ VENKOVNÍ HODINY; BARVA RAL 5005
- NVM OKENÍ VESTAVĚNÁ VETRACÍ MŘÍŽ DO PRÁZDNÉHO OTVORU VE ŠTÍTU
- NVM OKENÍ VESTAVĚNÁ VĚTRACÍ MŘÍŽ DO PRÁZDNÉHO OTVORU VE ŠTÍTU
- NVS NOVÉ VENKOVNÍ SVĚTLO; BARVA MĚĎ A KOV
- OP STÁVAJÍCÍ PLASTOVÉ OKNO; BARVA HNĚDÁ
- ŘM STÁVAJÍCÍ ŘÍMSA KRYTÁ OPLECHOVÁNÍM; BARVA BÍLÁ
- ŘS STÁVAJÍCÍ ŘÍMSA; BARVA BÍLÁ
- S OČISTĚNÍ STÁVAJÍCÍHO OCELOVÉHO PROFILOVANÉHO SLOUPU; BARVA HNĚDÁ
- SC SMĚROVÁ CEDULE; BARVA MODRÁ S BÍLÝM POTISKEM
- SO OKNO SKLEPNÍ
- VK VĚTRACÍ KOMÍNEK KANALIZACE
- VM VĚTRACÍ MŘÍŽKA

Legenda materiálů

- STÁVAJÍCÍ KONSTRUKCE
- NOVÉ KONSTRUKCE

Souřadnicový systém: JTSK

Výškový systém: BpV

**±0,000 = +454,480 m n. m.**

PROJEKTOVÁ DOKUMENTACE JE ZPRACOVÁNA V ROZSAHU PROVEDENÍ STAVBY A NENAHRAŽUJE TAK VÝROBNÍ DOKUMENTACI DODAVATELE

A1 SPOL. S R.O. - ARCHITEKTONICKÁ, PROJEKTOVÁ A INŽENÝRSKÁ ČINNOST

NOVÁ 1997/24, 370 01 Č. BUDĚJOVICE, Tel: 725 721 025, E-mail: adler@arch-pro.cz

Architektonický návrh	Vedoucí zakázky	Zodpovědný projektant	Vypracoval	Kontrola (HIP)
	Ing. František Adler	Ing. Matěj Muzika	Ing. Oliver Ernst	
Investor	Správa železniční dopravní cesty, státní organizace, Dlážděná 1003/7, 110 00 Nové Město			Č. zakázky
				Stupeň PD
				Datum
				Formát A4
				Měřítka
				Č. výkresu
				Profese
				Vyhotovení

**Udržovací práce na objektu výpravní budovy s č. p. 29 na st. p. č. 865, v k.ú. Nová Ves u ČB**

Výkres (příloha)

**Východní a západní pohled - nový stav**

TATO PROJEKTOVÁ DOKUMENTACE JE DUŠEVNÍM VLASTNICTVÍM FIRMY A1, SPOL. S R.O. A VZTAHUJÍ SE NA NI VŠECHNA USTANOVENÍ AUTORSKÉHO ZÁKONA. DOKUMENTACI LZE UŽÍVAT POUZE VE SMYSLU PŘÍSLUŠNÉ SMLOUVY O DÍLO.

KOPIOVÁNÍ A JINÁ ROZŠÍŘOVÁNÍ VÝKRESŮ NEBO JEJICH ČÁSTÍ MOHOU BÝT PROVÁDĚNA JEN SE SOUHLASEM A1, SPOL. S R.O.